

## SMM 535

### Module maître série

Dès état de fabrication 180619

Versions du micrologiciel :

- ASD 532 dès 01.00.00
- ASD 535 dès 01.04.00
- ADW 535 dès 01.01.11

Le SMM 535 est un module supplémentaire destiné à la mise en réseau de détecteurs de fumée spéciaux ASD ou ADW.



Fig. 1 SMM 535

## Description

Le SMM 535 est le module maître pour la mise en réseau de plusieurs détecteurs de fumée spéciaux ASD ou ADW par un bus RS485. Le SMM 535 se connecte à un PC par un câble USB et forme de cette manière le point d'accès à la mise en réseau ASD. Comme interface utilisateur sur le PC, l'on utilise le logiciel de configuration « ASD / ADW Config ». Le SMM 535 assure l'isolation galvanique entre l'interface RS485 et l'interface USB.

## Montage / Installation

Le SMM 535 doit être monté dans un endroit central auquel l'exploitant de l'installation a également accès. Pour la fixation, le boîtier du SMM 535 comporte quatre trous.

Le module maître série SMM 535 possède une borne à fiche à 3 broches pour la connexion de la mise en réseau ainsi qu'un connecteur USB pour la liaison au PC. Le SMM 535 est alimenté par l'interface USB à partir du PC. Trois DEL situées à l'extérieur du boîtier indiquent l'état du SMM 535.

## Conception de la mise en réseau

Une mise en réseau peut comporter jusqu'à 250 abonnés. Comme module d'interface, un module d'interface série SIM 35 est intégré dans chaque ASD 535.



La transmission d'alarme normative des détecteurs de fumée spéciaux au centre superordonné ne se fait pas par la mise en réseau. Pour ce faire, il faut utiliser les relais « Alarme » / « Déangement » des détecteurs de fumée spéciaux ou la SecuriLine (SLM 35).

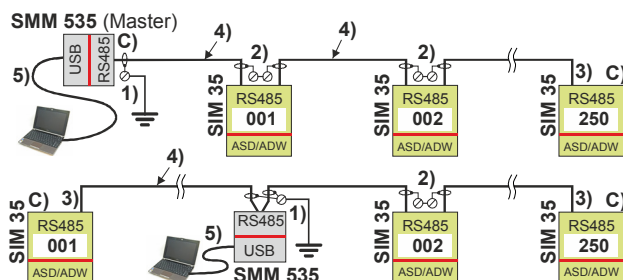


Fig. 2 Structure de la mise en réseau

- 1) Blindage avec liaison équipotentielle reliée, toujours seul, sur le SMM 535, ne pas connecter sur le dernier SIM 35 ; 3).
- 2) Blindage connecté au moyen d'un bloc de jonction.
- 3) Si le SMM 535 est dans la mise en réseau, ne pas connecter le blindage sur le premier et le dernier SIM 35 (début et fin).
- 4) Câble réseau : à 4 conducteurs, torsadé / blindé (seuls 3 fils sont utilisés, longueur totale max. 1'000 m).
- 5) Câble USB ; max. 3 m de long.
- C) Le bus doit être terminé aux deux extrémités de la mise en réseau (au début et à la fin) (cavalier « **TERM** », position « **C** »).

## Programmation

Cavalier <b>TERM</b>	Terminaison du bus (position « C » = active)
Position <b>O</b>	Le SMM 535 <u>n'est pas</u> le premier ou le dernier module
Position <b>C</b>	Le SMM 535 est le <u>premier</u> ou le <u>dernier</u> module

Il n'est pas nécessaire d'assigner une adresse réseau au SMM 35.

# Feuille de caractéristiques

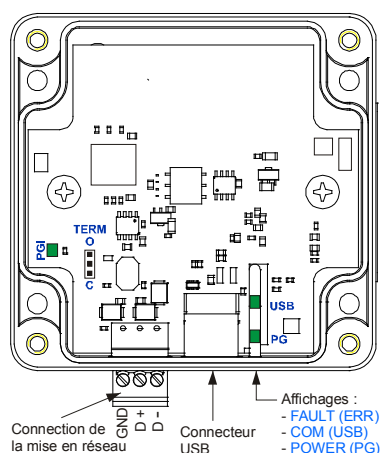


Fig. 3 Vue du SMM 535

## Affichages

Trois DEL sur le SMM 535 indiquent l'état de fonctionnement. Deux de ces DEL sont menées à l'extérieur du boîtier au moyen de conduits de lumière (la DEL **FAULT** n'est pas en place, option).

DEL extérieure	État / signification
<b>POWER PG (vert)</b>	<b>Allumé en continu</b> , alimentation à partir du PC (USB) en ordre
<b>COM (USB) (vert)</b>	<b>Clignote</b> , communication en cours, « ASD / ADW Config » actif
DEL intérieure	État / signification
<b>PGI (vert)</b>	<b>Allumé en continu</b> , tension d'alimentation en ordre (après l'isolation galvanique)

## Schéma coté

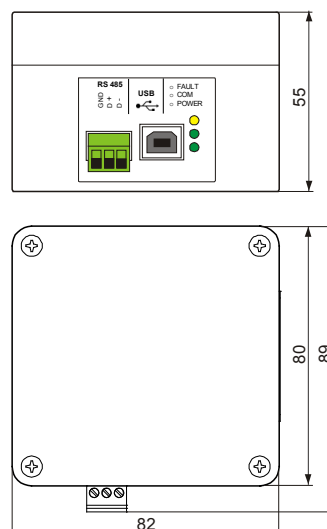


Fig. 4 Schéma coté du SMM 535

## Affectation des bornes

Borne / signal	Installation
GND	1 <sup>er</sup> conducteur de la paire 2
D +	1 <sup>er</sup> conducteur de la paire 1 — torsadé
D –	2 <sup>e</sup> conducteur de la paire 1

Connexion du blindage, voir Fig. 2.

## Numéros d'article et pièces de rechange

Désignation abrégée	No d'article
SMM 535	11-2200001-01-XX
Descriptions techniques	ASD 532 T 140 421
	ASD 535 T 131 192
	ADW 535 T 140 358
Feuilles de caractéristiques	ASD 532 T 140 422
	ASD 535 T 131 193
	ADW 535 T 140 359
	SIM 35 T 140 011

## Caractéristiques techniques

Type	SMM 535
Tension de service à partir du PC par la liaison USB	5 VCC
Consommation de courant à partir du PC par la liaison USB	max. 100 mA
Conditions d'environnement selon IEC 60721-3-3 / EN 60721-3-3	3K5 / 3Z1 classe
Conditions d'environnement étendues :	
• Plage des températures SMM 535	–30 – +60 °C
• Température de stockage max. autorisée (sans condensation)	–30 – +70 °C
• Conditions ambiantes d'humidité (brièvement, sans condensation / constante)	95 / 70 % HR
Bornes à vis enfichables	1,5 mm²
Type de câble ; à 4 brins, torsadés par paires, blindé, impédance de 120R	min. 0,2 mm²
Longueur de ligne max. de l'ensemble de la mise en réseau	1'000 m
Dimensions (l x h x p)	82 x 89 x 55 mm
Poids	165 g

Modification de l'index « d » à la page : 2