

Datasheet

VENTOUSES/ V5SR - Ventouse lumineuse applique 500 kg

Description produit

La V5SR est une ventouse applique avec un contact de position de porte et une puissance de maintien de 500 kg.

Il fait partie de la gamme des ventouses électromagnétiques externes de CDVI et offre un verrouillage de haute qualité et de haute performance pour améliorer votre installation dans la plupart des environnements difficiles.

Le ventouse est fabriqué en acier inoxydable de haute qualité et possède une plaque de recouvrement unique. Tous les modèles sont fournis avec des kits de montage complets.

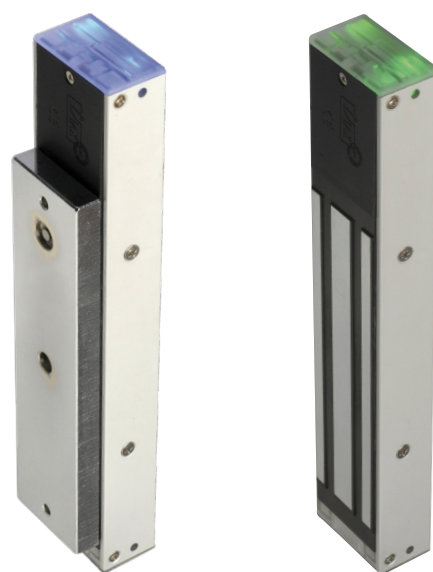
Spécifications

- Ventouse applique
- Force de rétention jusqu'à 500 kg
- Relais contact
- Équerre en Z&L disponible
- Indication visuelle avec LED's

 **Bleu**
Active Voltage

 **Vert**
Ouvert

 **PATENTED
BREVETÉ**



 **Certification**

 **DEEE**

 **Certification**

 **IP42**

Toutes les informations contenues dans ce document (photos, dessins, caractéristiques, dimensions, spécifications) peuvent varier et sont susceptibles d'être modifiées sans préavis. - Février 2020 - CDVI_DS_V5SR_A4_NL-FR-01

Spécifications produit

Force de rétention: Jusqu'à 500 kg

Relais contact: status - COM, NO, NF

Spécifications électroniques

Alimentation: 12/24Vdc

Consommation: 12Vdc = 550mA,
24Vdc = 275mA

