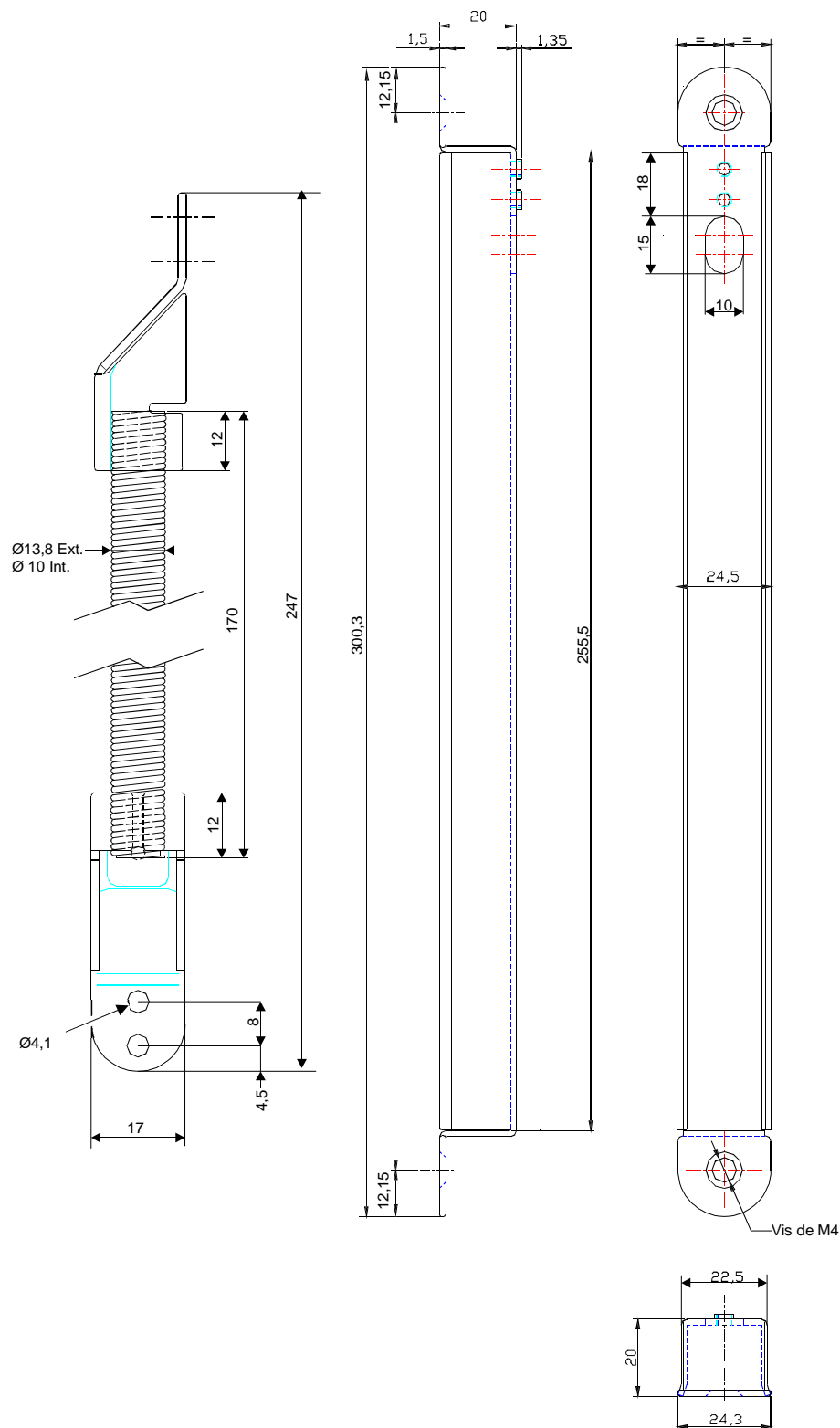


**Le flexible d'alimentation, permet de passer les câbles de la porte coté pivot au mur.**  
**Aucun jeu à respecter, aucune usure.**  
**Il se pose facilement en encastré avec ou sans boîtier. Il est Discret, Anti-vandale et Esthétique.**

## DIMENSIONS :



### LE FLEXIBLE EST COMPOSE :

- 1 – Flexible INOX (Long. 170 mm – Øint.10 mm)
- 2 – Embouts de fixation arrondis.
- 1 – Boitier d'encastrement pour le flexible.
- 2 – Vis Aluminium, tête cylindrique cruciforme – M4 x 8 (D)
- 2 – Vis à Bois, tête cylindrique cruciforme – M4 x 18 (F)
- 2 – Vis à bois, tête fraisée cruciforme – M4 x 20 (E)

### INSTALLATION DU FLEXIBLE :

- Prévoir le délardement du boitier d'encastrement (A) ainsi que l'arrivée de courant AC dans le montant Fixe.
- Venir positionner le boitier (A) dans son logement, faire passer le câble à travers le boitier puis dans l'embout (B) du flexible.
- Fixer le boitier d'encastrement (A) à l'aide des 2 vis (E)
- Faire ressortir le câble par l'embout (C).
- Fixer l'embout (B) au fond du boitier (A) à l'aide des 2 vis (D).
- Faire la connexion du câble d'alimentation avec le système de verrouillage (serrure, gâche, ventouse...) qui se trouve dans la porte.
- Fixer l'embout (C) à l'aide des 2 vis (F) sur la porte.
- Vérifier que la gaine du flexible ne soit pas tendue en position repos.

