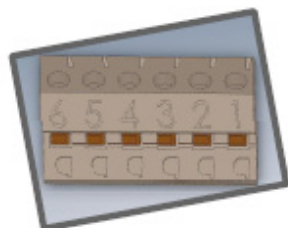


De BBGP1V en BBGP2V zijn nooddrukknoppen met de volgende afmetingen: 89 x 89 x 34mm. De drukknoppen kunnen gereset worden en zijn éénpolig of tweepolig, afhankelijk van het model: 1V is éénpolig, 2V is tweepolig.

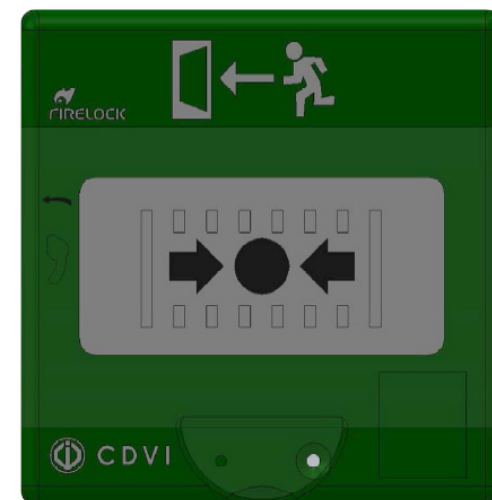
In noodgeval, tilt u het dekseltje op en duwt u in het midden van het glas (= aangeduid met het zwart bolletje). Deze handeling zal de spanning afsnijden naar het vergrendelingsapparaat.

Max. stroom : 125 Vca / 1A - 30 Vcc / 0.5 A

BBGP1V		
R1	NC	1
		2
	NO	3
		4
	COM	5
		6



BBGP2V		
R1	NC	1
	NO	2
	COM	3
R2	NC	4
	NO	5
	COM	6



Het resetten van het apparaat moet gebeuren door een persoon die over de juiste sleutel beschikt die bij de verpakking wordt meegeleverd.

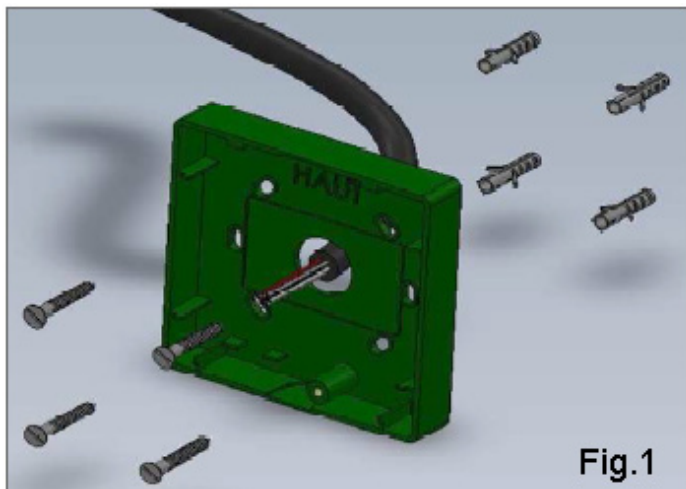


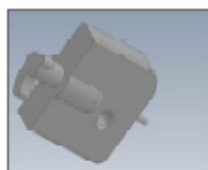
Fig.1

De BBGP moet geïnstalleerd worden op een stabiel oppervlak en bevestigd worden met de geschikte schroeven (fig. 1).

Zorg er eerst voor dat u de kabel correct geplaatst heeft alvorens u de zwarte doos installeert (fig. 1).



M 3x25 schroef



Reset sleutel



Sluitclip voor deksel

OPM: Om te voldoen aan de huidige wetgeving, zou elke deur moeten voorzien worden van een nooddrukknop.