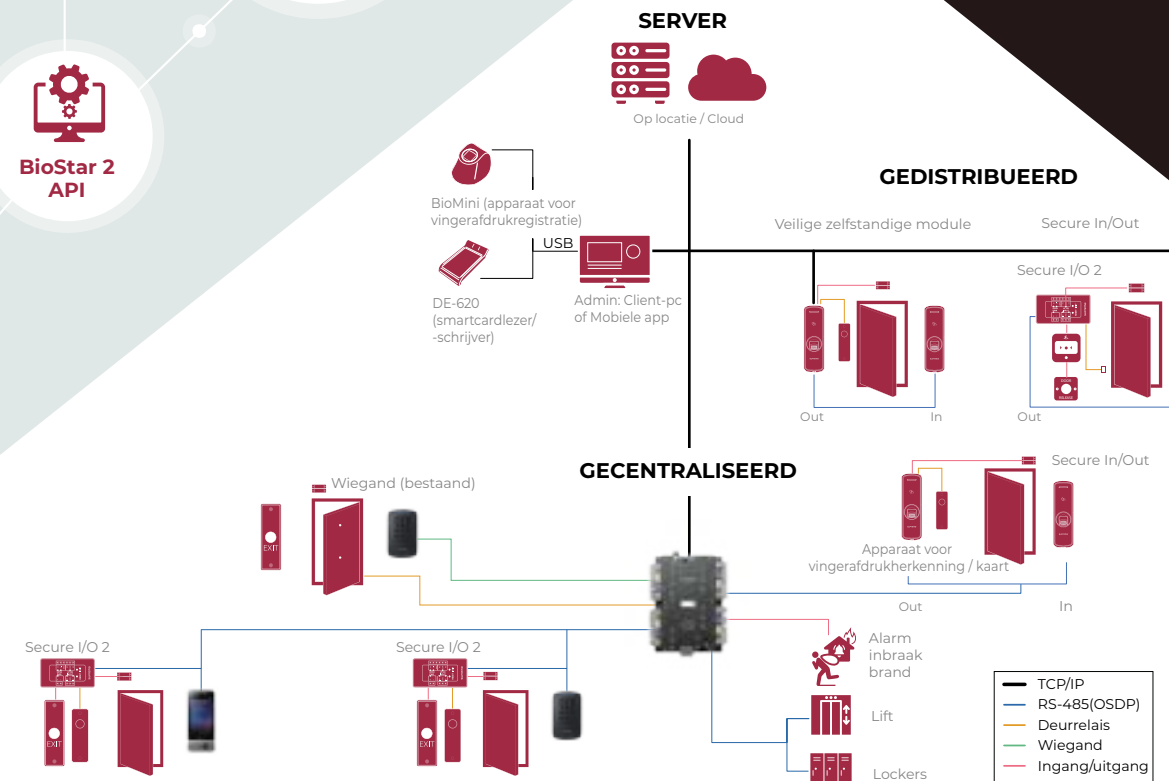


BioStar 2 Platform

Complete en gebruiksvriendelijke oplossing



Kaart Pincode Mobiel QR-code



Gezichtsherkenning

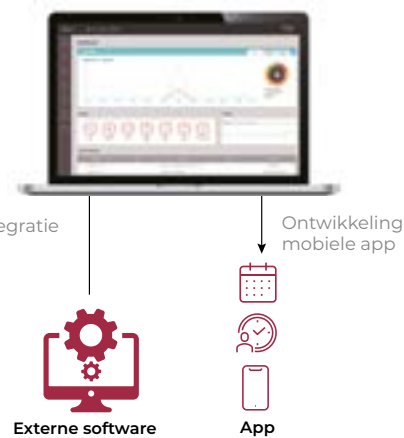


Vingerafdruk



BioStar 2 API

BioStar 2 API is een Web API die integratie tussen BioStar 2 en externe software mogelijk maakt. BioStar 2 API zijn gestandaardiseerd en maken communicatie mogelijk met behulp van REST en JSON, waardoor integratie en appontwikkeling worden vereenvoudigd.



BioStar 2 Apparaat SDK

BioStar 2 Apparaat SDK is een ontwikkelingstool waardoor de basisfuncties van Suprema's terminal via externe software kunnen worden gebruikt.

Licenties BioStar 2 Toegangscontrole

Artikel	Startmodule (kosteloos)	Basic	Standaard	Geavanceerd	Professioneel	Onderneming
Aantal deuren	5	20	50	100	300	1000
Zones (Alarm, brand, inbraak)			✓	✓	✓	✓
Anti-passback (wereldwijd)	*	*	✓	✓	✓	✓
Mobiele administratie (weblink)			✓	✓	✓	✓
Lift- /lockercontrole				✓	✓	✓
Microsoft Active Directory				✓	✓	✓
Grafische kaart				✓	✓	✓

* Alleen deur-APB

Licenties BioStar 2 Tijd en aanwezigheid

Artikel	Startmodule (kosteloos)	Standaard	Geavanceerd	Professioneel
Aantal gebruikers	100	500	1000	Onbeperkt

Integratiepartners



BAUDOUIN GENOUVILLE
Verkoopdirecteur



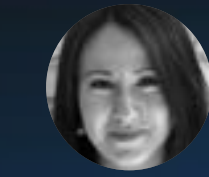
CYRIL AUDIAU
Technisch directeur



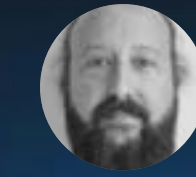
MICA NEGRILIC
Bedrijfsleider



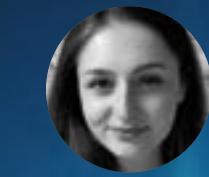
ARTEM ARIFOV
Bedrijfsleider



ANDRA MITILOAGA
Verkoopadministratie



THIERRY TIRMARCHE
Technische ondersteuning



DOINA VEREJAN
Technische ondersteuning



Suprema Europe.

366 Ter Rue de Vaugirard, 75015 Parijs, Frankrijk
T +33 1 84 73 29 43 Contact : sales_eu@supremainc.com www.supremainc.com



Bezoek voor meer informatie onze website hieronder door de QR-code te scannen.
<https://www.supremainc.com/en/about/contact-us.asp>

©2022 Suprema Inc. Suprema en de productnamen en nummers die het bedrijf onderscheiden zijn geregistreerde handelsnamen van Suprema, Inc. Alle merken en productnamen die niet van Suprema zijn, zijn handelsnamen of geregistreerde handelsnamen van de bijbehorende bedrijven. Productuitstraling, versiestatus en/of specificaties kunnen zonder voorafgaande aankondiging worden gewijzigd. [SUPREMA-EU-EN-REV0422]

Suprema Europe



Marktaandeel EMEA

1ste PLAATS

Grootste omzet voor biometrische toegangscontrole in 2020
Bron: OMDIA 2021



Functionerende systemen

1,5 miljoen +

Wereldwijde installaties



Ranglijst A&S Mag Security

In de top 50

van de totale-omzetranglijst sinds 2011



Aantal mensen dat Suprema-technologieën gebruikt

1 miljard +

Gebruikers



Wereldwijd verkoopnetwerk in

140 landen

Suprema
SECURITY & BIOMETRICS