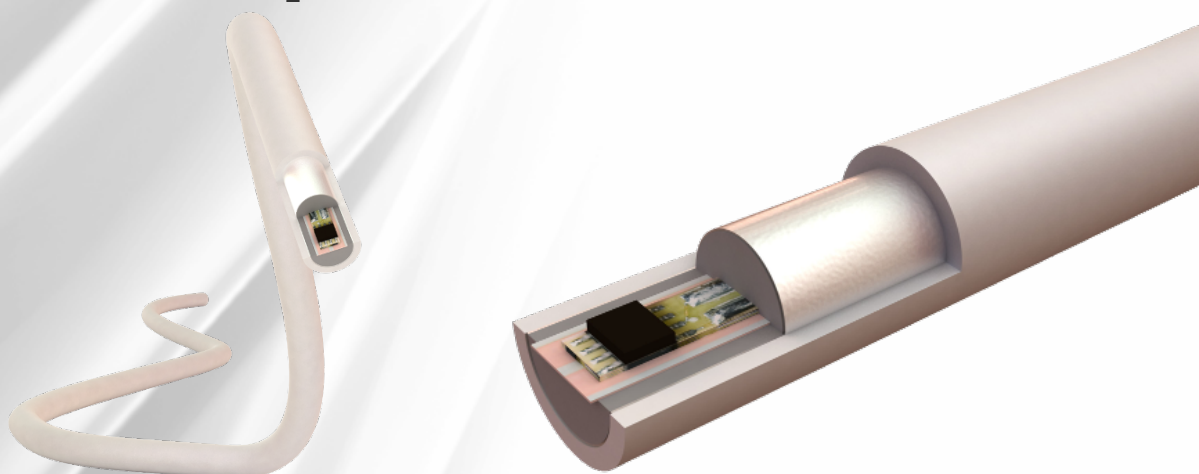


# Câble-capteurs SEC 15



## Caractéristiques

- ▶ Protection totale des capteurs contre les influences extérieures
- ▶ Distance flexible entre les capteurs selon les contraintes du projet (de 1 m à 10 m, certifié par le VdS Schadenverhütung GmbH)
- ▶ Capteurs adressés pour une localisation précise
- ▶ Câble-capteurs sans maintenance
- ▶ Fibres d'aramides pour décharge de traction et permettant le maintien du câble-capteurs lors d'incendie
- ▶ Montage facile avec un grand choix de fixations
- ▶ Ramification de trajets de câble-capteurs au moyen de boîtes de connexion
- ▶ Peut être utilisé en association avec des capteurs individuels **ESD-A5**
- ▶ Réparation rapide du câble-capteurs en cas d'endommagements mécaniques
- ▶ Longueurs maximales de câbles 2 x 320 m ou 2 x 100 capteurs par **SCU 835**

## Généralités

- ▶ Temp. de fonctionnement: -40 °C ... +85 °C, sur un temps court jusqu'à +120 °C
- ▶ Diamètre du câble: Environ. 15 mm
- ▶ Résistance du câble plat: Environ. 71 Ω / km (conducteur individuel)
- ▶ Gaine du câble **SEC 15**: testée selon les normes:  
EN 60332-1-2:2004-06+A1:2015+A11:2016, EN 60332-2-2:2005-06, EN 60332-3-10:2009, EN 60332-3-24 cat C:2009, EN 61034-1:2005+A1:2014, EN 61034-2:2005+A1:2013
- ▶ Matériau de la gaine: Mélange HM4, sans halogène et retardant à la flamme, testé selon:  
EN 50305:2002, EN 60684-2:2011, EN 60754-1:2014, EN 60754-2:2014, EN 45545-2
- ▶ Valeur d'isolation: 6 GΩ x km
- ▶ Poids: Typ. 0,35 kg / m
- ▶ Couleur de la gaine extérieure: Gris (standard, autres couleurs sur demande, avec une quantité minimum de 2.400 m)
- ▶ Marquage: Chaque capteur avec un numéro continu plus le n° du câble
- ▶ Livraison: Jusqu'à 2.400 m de longueur, longueurs préfabriquées sur demande
- ▶ Température d'installation: entre +10 °C ... +40 °C (température intrinsèque du câble-capteurs)
- ▶ Rayon de courbure: ≥ 25 cm
- ▶ Conditions de stockage: 0 °C.... +60 °C, humidité relative 30% ... 70% sans condensation, protéger contre les chocs, les vibrations, la poussière, les décharges électrostatiques **ESD** et les rayons **UV**
- ▶ Testé selon la directive: **EN 54-22**, certifié par le VdS Schadenverhütung GmbH, VdS Nr. G 221004, groupe d'environnement III, classifications **A1N, A2N, BN, CN, A1I, A2I, BI, CI**

## Caractéristiques des capteurs

- ▶ Plage de mesure: -40 °C ... +120 °C
- ▶ Résolution de mesure: 0,0625 °C, sortie via interface de protocole 0,1 °C
- ▶ Précision de répétition: ± 0,0625 K, sortie via interface de protocole ± 0,1 K
- ▶ Tension d'alimentation: 5 V DC via l'unité d'évaluation **SCU 835**

## Information de commande

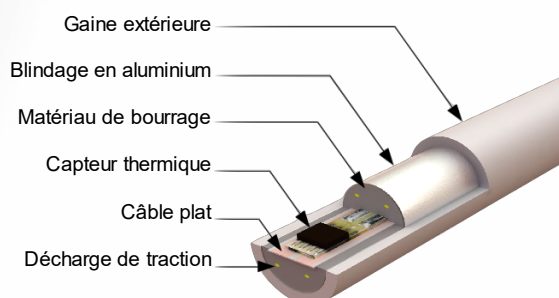
▶ Câble-capteurs <b>SEC 15/01</b> (distance entre les capteurs 1 m)	N° d'article: <b>62-2000360-00-00</b>
▶ Câble-capteurs <b>SEC 15/02</b> (distance entre les capteurs 2 m)	N° d'article: <b>62-2000367-00-00</b>
▶ Câble-capteurs <b>SEC 15/03</b> (distance entre les capteurs 3 m)	N° d'article: <b>62-2000372-00-00</b>
▶ Câble-capteurs <b>SEC 15/04</b> (distance entre les capteurs 4 m)	N° d'article: <b>62-2000374-00-00</b>
▶ Câble-capteurs <b>SEC 15/05</b> (distance entre les capteurs 5 m)	N° d'article: <b>62-2000376-00-00</b>
▶ Câble-capteurs <b>SEC 15/10</b> (distance entre les capteurs 10 m)	N° d'article: <b>62-2001014-01-01</b>

## Livraison

- ▶ Le câble-capteurs est livré dans les longueurs demandées soit en couronne dans un carton, soit sur une bobine ou sur touret non-consigné placé sur une palette

## Structure du câble-capteurs

- ▶ Câble plat à 2 conducteurs équipé de capteurs thermiques
- ▶ Matériau de bourrage y compris décharge de traction
- ▶ Blindage en aluminium
- ▶ Gaine extérieure avec marquage du câble, Ø 15 mm



## Marquage câble-capteurs

Marquage 1: le marquage schématisé ci-après doit apparaître dans toutes les listes de câbles, les bordereaux de livraison etc.

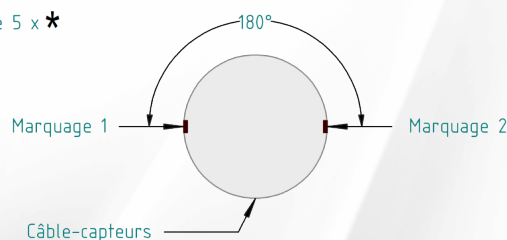
**xxxx \* d-LIST-Sensorkabel \* Dyyyzz \* LISTEC GmbH \* Nexans \***

Le marquage est toujours situé à la même hauteur

**\*\*\*\*\* d-LIST Sensor Cable SEC 15 \*\*\*\*\* Environmental class III \*\*\*\*\***

Marquage 2: sans indication des numéros des capteurs et du câble

Le bloc est toujours de 5 x \*



### Légende:

xxxx: position du capteur dans le câble:  
numéro indiqué par 3 à 4 chiffres consécutifs  
yyy: numéro du câble à trois chiffres  
zz: distance entre capteurs (par ex. 04= 4 m)

LISTEC GmbH  
Am Sandberg 34  
D - 84424 Isen  
Allemagne  
Tel.: +49 8083 5385-0  
Fax.: +49 8083 5385-20  
e-mail: [info@listec-gmbh.de](mailto:info@listec-gmbh.de)  
[www.listec-gmbh.de](http://www.listec-gmbh.de)

Une entreprise du Groupe Securitas Suisse

Sous réserve de modifications techniques!