

MCM 35

Module pour carte de mémoire pour ASD

Dès état de fabrication 160116 et version FW 01.02.01

Le MCM 35 est un module supplémentaire destiné aux détecteurs de fumée par aspiration ASD 533 et ASD 535. Il sert à l'enregistrement de données de fonctionnement.

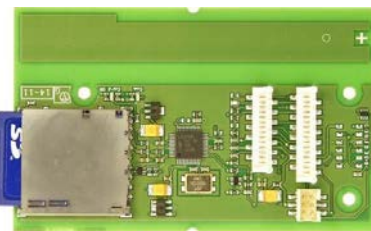


Fig. 1 MCM 35

Description

Ajouter un module pour carte de mémoire MCM 35 au détecteur de fumée par aspiration permet d'enregistrer des données de fonctionnement de l'ASD, comme, p. ex., la concentration en fumée et le débit d'air sur de longues périodes, et les données de la mémoire des événements. Le MCM 35 possède une **SD memory card**, qui peut être retirée du MCM 35 pour la sauvegarde ou l'exploitation.

Montage / Installation

L'ASD possède quatre emplacements pour la fixation des modules supplémentaires en option.

Le set de montage du MCM 35 contient un support, une vis de fixation et un câble de connexion (câble plat) pour la connexion à l'AMB 33 ou l'AMB 35 (voir **Fig. 2**).

Le MCM 35 doit être connecté au connecteur **Option2** (ou **Option1**).

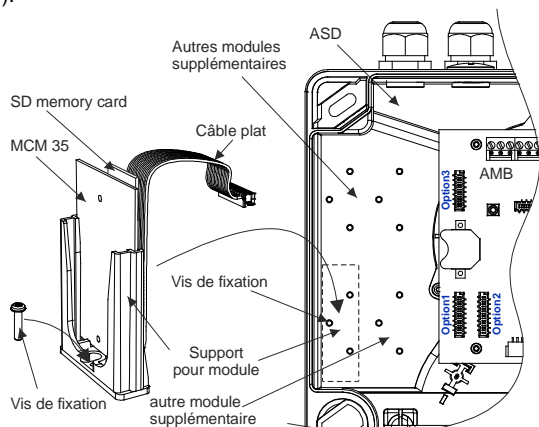


Fig. 2 Installation du MCM 35

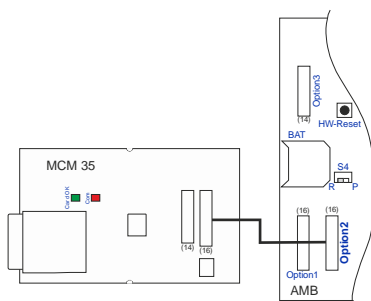


Fig. 3 Câblage du MCM 35

Programmation

Le MCM 35 ne nécessite aucune programmation. L'enregistrement des données commence dès que le MCM 35 est connecté électriquement à l'ASD et que la **SD memory card** est introduite dans le lecteur (voir aussi « **Mise en service / Commande** »).

Affichages

Sur le MCM 35, deux DEL indiquent l'état de fonctionnement et l'état de la communication entre l'AMB et le MCM.

DEL Card OK (vert)	État SD memory card (ne s'allume que si l'alimentation à partir de l'AMB est en ordre)
Éteinte	Liaison MCM <> AMB pas en ordre, SD memory card pas introduite, MCM désinscrit
Allumée en continu	Liaison MCM <> AMB en ordre, SD memory card introduite, MCM inscrit
DEL Com (rouge)	État communication / écriture
Éteinte	Pas de communication à partir de l'AMB
Clignote (mode normal)	Communication MCM <> ASD en ordre ; La SD memory card enregistre

Enregistrement des données

Valeurs de fumée et de débit d'air : Toutes les secondes, la sensibilité aux alarmes, le niveau de fumée, le niveau d'encrassement et la valeur de débit d'air par capteur de fumée sont enregistrés dans des **Log-Files** (fichier.xls) sur la carte **SD memory card**. Après 28'800 entrées (cela correspond à 8 h avec un intervalle MCM de 1 s), un nouveau **Log-File** est généré automatiquement. Au total, 251 **Log-Files** (L000.xls à L250.xls) peuvent être générés pour l'enregistrement longue durée. Après le dernier **Log-File**, le plus vieux (L000.xls) est écrasé. Les 251 **Log-Files** suffisent pour un enregistrement des données pendant 83 jours (avec un intervalle MCM de 1 s). Les **Log-Files** peuvent être ouverts dans Excel et représentés sous la forme de graphique (retravaillés) à l'aide de l'assistant de diagrammes.

Événements : Tous les événements qui se produisent sur l'ASD sont consignés dans un **Event-File** (fichier.aev). Après 64'000 événements, un nouveau **Event-File** est créé automatiquement. Au total, 251 **Event-Files** (E000.aev à E250.aev) peuvent être générés pour l'enregistrement longue durée. Après le dernier **Event-File**, le plus vieux (E000.aev) est écrasé. Les 251 **Event-Files** suffisent pour l'enregistrement de plus de 16 mio d'événements. Les **Event-Files** peuvent être ouverts avec un éditeur de texte. L'interprétation des événements se fait comme décrit dans la description technique T 140 287 resp. T 131 192, chap. 8.5.3. Il est également possible d'importer les **Event-Files** dans « **ASD Config** » et de les y afficher comme véritable texte d'événement.

Feuille de caractéristiques

Mise en service / Commande

Le MCM 35 et la SD memory card sont reconnus automatiquement à la mise sous tension de l'appareil et sont alors surveillés. L'enregistrement des données commence autom. après env. 10 s.



- Introduction de la SD memory card : Avant d'introduire la SD memory card, il faut s'assurer qu'elle est vide (interprétation des fichiers).
- Retrait de la SD memory card : Avant de retirer la SD memory card du MCM 35, il faut désinscrire le MCM 35 par la commande de la [Main Board AMB](#) (perte de données). Cela vaut aussi pour le démontage ultérieur du MCM (voir « [Désinscription du MCM](#) »).
- Seules les **SD memory card en exécution industrielle** testées et validées par le fabricant peuvent être utilisées.

Désinscription du MCM

Mesure	Affichage	Marche à suivre/remarque
1. Actionner plusieurs fois le bouton « UP » jusqu'à l'affichage o	L'un à la suite de l'autre A à o	• Affichage du groupe de positions de commutateur o
2. Actionner le bouton « OK »	ooo	• Affichage désinscription de module supplémentaire
3. Actionner à nouveau le bouton « OK »	Clignotant o - - (délai d'attente env. 15 s)	• Début du processus de désinscription, durée env. 15 s
4. Déconnecter le MCM ou retirer la SD memory card		• Si le MCM n'est pas déconnecté ou la SD memory card n'est pas retirée dans les 15 s, il/elle est à nouveau activé(e) et l'enregistrement reprend.

Pour introduire la SD memory card, présenter les contacts vers la carte de circuit imprimé du MCM et l'insérer jusqu'à ce qu'elle s'enclenche à la butée. Pour la retirer, appuyer à nouveau dessus. Le mécanisme se déverrouille et elle peut alors être retirée.

Caractéristiques techniques

Type	MCM 35	
Tension de service à partir de l'AMB	5	VCC
Consommation de courant maximale	25	mA
Conditions d'ambiance selon IEC 721-3-3 / EN 60721-3-3 (1995)	3K5 / 3Z1	classe
Conditions d'ambiance étendues :		
• Plage de températures MCM 35	-30 – +60	°C
• Température de stockage max. autorisée (sans condensation)	-30 – +70	°C
• Plage des températures SD memory card	-40 – +85	°C
• Conditions d'environnement d'humidité (brièvement, sans condensation)	95	% HR
• Conditions d'environnement d'humidité (constante)	70	% HR
Capacité de stockage SD memory card	2	Go
Enregistrement de données dans un Log-File :		
Nombre d'entrées par Log-File	251	pces
Durée de l'enregistrement (avec un intervalle MCM de 1 s)	28'800	pces
	83	jours
Enregistrement de données dans un Event-File :		
Nombre d'événements par Event-File :	251	pces
Nombre total d'événements	64'000	pces
	< 16 mio	pces
Dimensions (l x h x p)	99 x 58 x 17	mm
Poids (y compris support pour module)	43	g

Modifications de l'index e aux pages : 2, 2, 2

Schéma coté

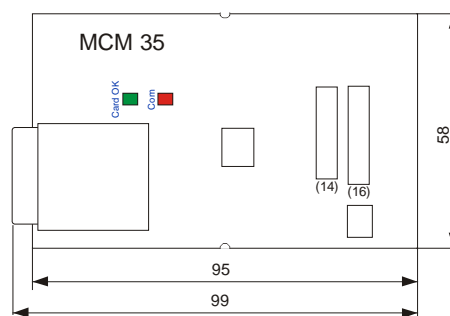


Fig. 4 Schéma coté du MCM 35

Numéros d'article / Pièces de rechange

Désignation abrégée	No d'article	
MCM 35, y compris set de montage	4000285.0101	
SD memory card (exécution industrielle)	11-4000007-01-XX	
Descriptions technique	ASD 533	T 140 287
	ASD 535	T 131 192
Feuilles de caractéristiques	ASD 533	T 140 288
	ASD 535	T 131 193